

PROFILNE GLAVE

KONSTRUKCIJA:

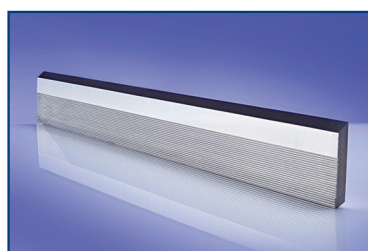
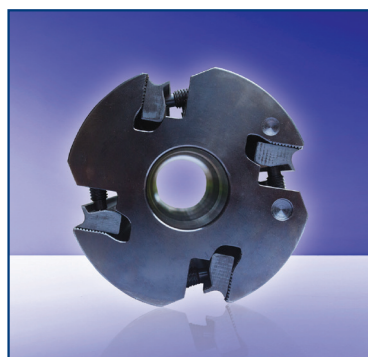
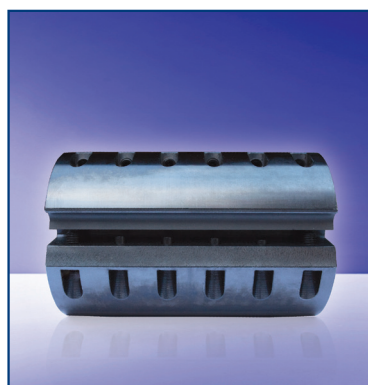
Telo iz jekla, z dvema ali štirimi rezili.
Namenjeno za rezila iz HS.

UPORABA:

Za obdelavo vseh vrst lesa (v odvisnosti od rezil). Ekonomično orodje, ki zahteva malo vzdrževanja ter veliko kvaliteto rezila. Uporabno na strojih z možnostjo večstranske obdelave.

• Sistem MONO / System MONO:

HS hrbtno ozobljeni noži z izdelanim profilom ali kot blanketi za naknadno profiliranje
HS solid blanks, with serrated back
Messer - Blanketts, HS - massiv, mitgefrästerer Rückenverzahnung



PROFILE HEAD

DESING:

Tool body of steel, 2 or 4 straight knife holders. Serration of Knife and in the gullet of the tool body.

APPLICATION:

Cutting and profiling work in longitudinal direction on multispindle machines. HS for solid and non-laminated wood.

PROFILKOPF

AUSFÜHRUNG:

Körper aus Stahl, mit 2 oder 4 gerade liegende Messeraufnahmen. Formschlüssige Messerbefestigung durch Verzahnung im Messerrücken an der Messeranlage im Messerkopf.

ANWENDUNG:

Zum Fräsen und Profilieren von Vollholzern auf Maschinen mit mehrseitiger Bearbeitungsmöglichkeit. HS Messer für Vollhölzer, unverleimt.

IDENT	D mm	B mm	d min	n min ?	Z
*6638883	100	40	30	10.000	2
*6623271	100	60	30	10.000	2
*6652714	100	80	30	10.000	2
*6643746	122	60	30-40	10.000	2
*6352613	122	60	30-40	10.000	4
*6662251	122	80	30-40	10.000	2
*6137295	122	80	30-40	10.000	4
*6657217	122	100	30-40	10.000	2
*6657262	122	100	30-40	10.000	4
*6612229	122	120	30-40	10.000	4
*6643335	122	130	30-40	10.000	4
*6613002	122	140	30-40	10.000	4
*6652555	122	150	30-40	10.000	4
*6541594	122	180	30-40	10.000	4
*6507616	122	200	30-40	10.000	4
*6558817	122	240	30-40	10.000	4
*6659764	137	60	30-50	8.000	4
*6542973	137	80	30-50	8.000	4
*6636585	137	100	30-50	8.000	4
*6638766	137	130	30-50	8.000	4
*6652399	137	140	30-50	8.000	4
*6544352	137	150	30-50	8.000	4
*6567441	137	160	30-50	8.000	4
*6654826	137	180	30-50	8.000	4
*6567434	137	200	30-50	8.000	4
*6654202	137	250	30-50	8.000	4